



СОГЛАСОВАНО:

Директор департамента образования
Администрации города

Т.Н. Османкина
2015г.



УТВЕРЖДАЮ:

Директор МБОУ СОШ № 5

Н.В. Корешкова
2015г.

ПАСПОРТ ДОСТУПНОСТИ объекта социальной инфраструктуры (ОСИ)

Муниципальное бюджетное общеобразовательное учреждение средняя
общеобразовательная школа № 5

1. Общие сведения об объекте

- 1.1. Наименование (вид) объекта Здание образовательного учреждения
- 1.2. Адрес объекта 628418, Российская Федерация, Ханты-Мансийский Автономный округ-Югра АО, город Сургут, улица Пушкина, 15/1
- 1.3. Сведения о размещении объекта:
- отдельно стоящее здание 4/1 (надземный/подземный) этажа, 7 643,5 кв.м
- наличие прилегающего земельного участка (да, нет); 14 471 кв.м
- 1.4. Год постройки здания 1986, последнего комплексного ремонта 2012 год
- 1.5. Дата предстоящих плановых ремонтных работ: не предусмотрено
- 1.6. Название организации (учреждения), (полное юридическое наименование – согласно Уставу, муниципальное бюджетное общеобразовательное учреждение средняя общеобразовательная школа № 5 (краткое наименование): МБОУ СОШ № 5
- 1.7. Юридический адрес организации (учреждения) 628418, Российская Федерация, Тюменская область, Ханты-Мансийский автономный округ – Югра, город Сургут, улица Пушкина, дом 15/1.
- 1.8. Основание для пользования объектом (оперативное управление, аренда, собственность оперативное управление)
- 1.9. Форма собственности (государственная, негосударственная) муниципальная
- 1.10. Территориальная принадлежность (федеральная, региональная, муниципальная) муниципальная
- 1.11. Вышестоящая организация (наименование) Департамент образования Администрации города
- 1.12. Адрес вышестоящей организации, другие координаты Российская Федерация, 628400, Ханты-Мансийский Автономный округ-Югра АО, г. Сургут, ул. Гагарина 11.

2. Характеристика деятельности организации на объекте

- 2.1 Сфера деятельности образование
- 2.2 Виды оказываемых услуг образовательные услуги
- 2.3 Форма оказания услуг на объекте, на дому
- 2.4 Категория обслуживаемого населения по возрасту дети
- 2.5 Категории обслуживаемых инвалидов с нарушением опорно-двигательного аппарата
- 2.6. Плановая мощность 1760 человек, 1 человек на дому
- 2.7 Участие в исполнении ИПР инвалида, ребенка-инвалида: нет

3. Состояние доступности объекта

3.1 Путь следования к объекту пассажирским транспортом

Маршрут до объекта пассажирским транспортом может осуществляться в 6-ти направлениях, вблизи объекта располагаются:

- две остановки «Школа № 15», с расстоянием до объекта с нечётной стороны ул. Пушкина – 260 м. и наименованием маршрутов № 11, № 15, № 17, № 2, № 8, с чётной стороны ул. Пушкина – 290 м. и наименованием маршрутов № 11, № 15, № 17А, № 57, № 7, № 8:

- две остановки «Улица Островского», с расстоянием до объекта с нечётной стороны ул. Островского -625м. и наименованием маршрутов № 21, № 17А, № 7, № 8, № 95, №111 (сезонный), с четной стороны ул. Профсоюзов - 604 м. и наименование маршрутов № 11, № 14, № 15, № 17, № 8, 2, № 25:

- две остановки «Камертон» с расстоянием до объекта с нечётной стороны ул. Островского – 655 м. и наименованием маршрутов № 17А, № 7, № 8, № 95, №111 (сезонный), с четной стороны ул. Островского – 760 м и наименованием маршрутов № 2, № 21, № 17, №111 (сезонный)

Переход через проезжую часть возможен через пешеходные переходы, три из которых оснащены звуковыми таймерами (остановки: «Камертон», «Школа № 15», «Улица Островского»), остальные пешеходные переходы, ближайšie непосредственно к остановочным комплексам нерегулируемые

Пешеходные переходы приспособлены для спуска-подъема инвалидов-колясочников

Наличие адаптированного (низкопольного) пассажирского транспорта к объекту: автобусы № 2, 7, 8, 11, 15, 57

3.2 Путь к объекту от ближайшей остановки пассажирского транспорта (остановка «Школа № 15»):

3.2.1 расстояние до объекта от остановки транспорта 260 м

3.2.2 время движения (пешком) 3,30 мин (быстрый шаг:) 5-7 мин (медленный шаг)

3.2.3 наличие выделенного от проезжей части пешеходного пути (да, нет) да

3.2.4 Перекрестки: нерегулируемые; регулируемые, со звуковой сигнализацией, таймером: нет.

3.2.5 Информация на пути следования к объекту: акустическая, тактильная, визуальная: нет

3.2.6 Перепады высоты на пути: есть, нет перепады и высоты существуют

Их обустройство для инвалидов на коляске: да, нет

3.3 Организация доступности объекта для инвалидов – форма обслуживания

№№ п/п	Категория инвалидов (вид нарушения)	Вариант организации доступности объекта (формы обслуживания)*
1.	Все категории инвалидов и МГН	ДУ
	<i>в том числе инвалиды:</i>	
2	передвигающиеся на креслах-колясках	ДУ
3	с нарушениями опорно-двигательного аппарата	ДУ
4	с нарушениями зрения	ДУ
5	с нарушениями слуха	ДУ
6	с нарушениями умственного развития	ДУ

* - указывается один из вариантов: «А», «Б», «ДУ», «ВНД»

3.4 Состояние доступности основных структурно-функциональных зон

№ п/п	Основные структурно-функциональные зоны	Состояние доступности, в том числе для основных категорий инвалидов**
1	Территория, прилегающая к зданию (участок)	ВНД
2	Вход (входы) в здание	ВНД

№ п/п	Основные структурно-функциональные зоны	Состояние доступности, в том числе для основных категорий инвалидов**
4	Зона целевого назначения здания (целевого посещения объекта)	ВНД
5	Санитарно-гигиенические помещения	ВНД
6	Система информации и связи (на всех зонах)	ВНД
7	Пути движения к объекту (от остановки транспорта)	ВНД

** Указывается: ДП-В - доступно полностью всем; ДП-И (К, О, С, Г, У) – доступно полностью избирательно (указать категории инвалидов); ДЧ-В - доступно частично всем; ДЧ-И (К, О, С, Г, У) – доступно частично избирательно (указать категории инвалидов); ДУ - доступно условно, ВНД – временно недоступно

3.5. ИТОГОВОЕ ЗАКЛЮЧЕНИЕ о состоянии доступности ОСИ: отсутствует доступ на объект всех категорий (Г, С, У, О, К) инвалидов и МГН. После проведения организационных мероприятий и обучения персонала оказанию ситуационной помощи, уровень доступности объекта будет повышен до "ДУ".

4. Управленческое решение

4.1. Рекомендации по адаптации основных структурных элементов объекта:

№№ п/п	Основные структурно-функциональные зоны объекта	Рекомендации по адаптации объекта (вид работы)*
1	Территория, прилегающая к зданию (участок)	Индивидуальное решение с ТСР. Текущий ремонт.
2	Вход (входы) в здание	Текущий ремонт. Индивидуальное решение с ТСР.
3	Путь (пути) движения внутри здания (в т.ч. пути эвакуации)	Индивидуальное решение с ТСР. Текущий ремонт.
4	Зона целевого назначения здания (целевого посещения объекта)	Индивидуальное решение с ТСР. Текущий ремонт.
5	Санитарно-гигиенические помещения	Индивидуальное решение с ТСР. Текущий ремонт.
6	Система информации на объекте (на всех зонах)	Индивидуальное решение с ТСР. Текущий ремонт.
7	Пути движения к объекту (от остановки транспорта)	Текущий ремонт.
8	Все зоны и участки	Текущий ремонт с применением индивидуальных решений с ТСР.

*- указывается один из вариантов (видов работ): не нуждается; ремонт (текущий, капитальный); индивидуальное решение с ТСР; технические решения невозможны – организация альтернативной формы обслуживания.

4.2. Период проведения работ в рамках исполнения в рамках муниципальной программы «Развитие образования города Сургута на 2014-2020 годы».

4.3 Ожидаемый результат (по состоянию доступности) после выполнения работ по адаптации обеспечение оптимальной доступности объекта для посещения всех категорий (Г, С, У, О, К) инвалидов и МГН

Оценка результата исполнения программы, плана (по состоянию доступности) отсутствует доступ

4.4. Для принятия решения требуется, не требуется (нужное подчеркнуть): Согласование с вышестоящей организацией, согласование с потребителем (общественными организациями)

4.5. Информация может быть размещена (обновлена) на Карте доступности субъекта РФ: На официальном сайте образовательного учреждения <http://school5.admsurgut.ru>; В окружной территориальной информационной системе ХМАО-Югры раздел «Доступная среда»

5. Особые отметки

Паспорт сформирован на основании:

1. Анкеты (информации об объекте) № 1 от «13» 02 2015г.

2. Акта обследования объекта: № 1 от «13» 02 2015г.

Паспорт составлен Работней группой по паспортизации объектов социальной сферы г. Сургута при координационном совете по делам инвалидов (Фрошкова Л. В. от 04.08.2015г.).



УТВЕРЖДАЮ
Директор МБОУ СОШ № 5
Н.В. Корешкова
2015 г.

АНКЕТА
(информация об объекте социальной инфраструктуры)
К ПАСПОРТУ ДОСТУПНОСТИ ОСИ
№ 1

1. Общие сведения об объекте

- 1.1. Наименование (вид) объекта Здание образовательного учреждения
- 1.2. Адрес объекта 628418, Российская Федерация, Тюменская область, Ханты-Мансийский автономный округ – Югра, город Сургут, улица Пушкина, дом 15/1.
- 1.3. Сведения о размещении объекта:
 - отдельно стоящее здание 4/1 (надземный/подземный) этажа, 7 643,5 кв.м
 - наличие прилегающего земельного участка (да, нет); 14 471 кв.м
- 1.4. Год постройки здания 1986, последнего комплексного ремонта 2012 год
- 1.5. Дата предстоящих плановых ремонтных работ: не предусмотрено

Сведения об организации, расположенной на объекте

- 1.6. Название организации (учреждения), (полное юридическое наименование – согласно Уставу, муниципальное бюджетное общеобразовательное учреждение средняя общеобразовательная школа № 5 краткое наименование): МБОУ СОШ № 5
- 1.7. Юридический адрес организации (учреждения) 628418, Российская Федерация, Тюменская область, Ханты-Мансийский автономный округ – Югра, город Сургут, улица Пушкина, дом 15/1.
- 1.8. Основание для пользования объектом (оперативное управление, аренда, собственность) оперативное управление
- 1.9. Форма собственности (государственная, негосударственная) муниципальная
- 1.10. Территориальная принадлежность (федеральная, региональная, муниципальная) муниципальная
- 1.11. Вышестоящая организация (наименование) Департамент образования Администрации города
- 1.12. Адрес вышестоящей организации, другие координаты Российская Федерация, 628400, Ханты-Мансийский Автономный округ-Югра АО, г. Сургут, ул. Гагарина, 11.

2. Характеристика деятельности организации на объекте

- 2.1 Сфера деятельности: образование
- 2.2 Виды оказываемых услуг: образовательные услуги
- 2.3 Форма оказания услуг: на объекте, на дому
- 2.4 Категории обслуживаемого населения по возрасту: дети
- 2.5 Категории обслуживаемых инвалидов: с нарушением опорно-двигательного аппарата
- 2.6 Плановая мощность человека на объекте, 1760 человека на дому 1
- 2.7 Участие в исполнении ИПР инвалида, ребенка-инвалида: нет

3. Состояние доступности объекта для инвалидов и других маломобильных групп населения (МГН)

3.1 Путь следования к объекту пассажирским транспортом

Маршрут до объекта пассажирским транспортом может осуществляться в 6-ти направлениях, вблизи объекта располагаются:

- две остановки «Школа № 15», с расстоянием до объекта с нечётной стороны ул. Пушкина – 260 м. и наименованием маршрутов № 11, № 15, № 17, № 2, № 8, с чётной стороны ул. Пушкина – 290 м. и наименованием маршрутов № 11, № 15, № 17А, № 57, № 7, № 8;

- две остановки «Улица Островского», с расстоянием до объекта с нечётной стороны ул. Островского -625м. и наименованием маршрутов № 21, № 17А, № 7, № 8, № 95, №111 (сезонный), с четной стороны ул. Профсоюзов - 604 м. и наименование маршрутов № 11, № 14, № 15, № 17, № 8, 2, № 25;

- две остановки «Камертон» с расстоянием до объекта с нечётной стороны ул. Островского – 655 м. и наименованием маршрутов № 17А, № 7, № 8, № 95, №111 (сезонный), с четной стороны ул. Островского – 760 м и наименованием маршрутов № 2, № 21, № 17, №111 (сезонный)

Переход через проезжую часть возможен через пешеходные переходы, три из которых оснащены звуковыми таймерами (остановки: «Камертон», «Школа № 15», «Улица Островского»), остальные пешеходные переходы, наближайшие непосредственно к остановочным комплексам нерегулируемые

Пешеходные переходы приспособлены для спуска-подъема инвалидов-колясочников

Наличие адаптированного (низкопольного) пассажирского транспорта к объекту: автобусы № 2, 7, 8, 11, 15, 57

3.2 Путь к объекту от ближайшей остановки пассажирского транспорта (остановка «Школа № 15»):

3.2.1 расстояние до объекта от остановки транспорта 260 м

3.2.2 время движения (пешком) 3,30 мин (быстрый шаг:) 5-7 мин (медленный шаг)

3.2.3 наличие выделенного от проезжей части пешеходного пути (да, нет) да

3.2.4 Перекрестки: нерегулируемые; регулируемые, со звуковой сигнализацией, таймером: нет

3.2.5 Информация на пути следования к объекту: акустическая, тактильная, визуальная; нет

3.2.6 Перепады высоты на пути: есть, нет перепады и высоты существуют

Их обустройство для инвалидов на коляске: да, нет

3.3 Вариант организации доступности ОСИ (формы обслуживания)

№ п/п	Категория инвалидов (вид нарушения)	Вариант организации доступности объекта (формы обслуживания)*
1.	Все категории инвалидов и МГН <i>в том числе инвалиды:</i>	ДУ
2	передвигающиеся на креслах-колясках	ДУ
3	с нарушениями опорно-двигательного аппарата	ДУ
4	с нарушениями зрения	ДУ
5	с нарушениями слуха	ДУ
6	с нарушениями умственного развития	ДУ

* - указывается один из вариантов: «А», «Б», «ДУ», «ВНД»

6

4. Управленческое решение (предложения по адаптации основных структурных элементов объекта)

№ п/п	Основные структурно-функциональные зоны	Рекомендации по адаптации объекта (вид работы)
1	Территория, прилегающая к зданию (участок)	Индивидуальное решение с ТСП. Текущий ремонт.
2	Вход (входы) в здание	Текущий ремонт. Индивидуальное решение с ТСП.
3	Путь (пути) движения внутри здания (в т.ч. пути эвакуации)	Индивидуальное решение с ТСП. Текущий ремонт.
4	Зона целевого назначения здания (целевого посещения объекта)	Индивидуальное решение с ТСП. Текущий ремонт.
5	Санитарно-гигиенические помещения	Индивидуальное решение с ТСП. Текущий ремонт.
6	Система информации и связи (на всех зонах)	Индивидуальное решение с ТСП. Текущий ремонт.
7	Пути движения к объекту (от остановки транспорта)	Текущий ремонт.
8	Все зоны и участки	Индивидуальное решение с ТСП. Текущий ремонт.

*- указывается один из вариантов (видов работ): не нуждается; ремонт (текущий, капитальный); индивидуальное решение с ТСП; технические решения невозможны – организация альтернативной формы обслуживания

Размещение информации на Карте доступности субъекта Российской Федерации согласовано _____ **Заместитель директора по АХР Абрамова Т.А. тел. (3462) 50-29-30**
(подпись, Ф.И.О., должность; координаты для связи уполномоченного представителя объекта)



УТВЕРЖДАЮ
Директор МБОУ СОШ № 5
Н.В. Корешкова
« 13 » 12 2015 г.

**АКТ ОБСЛЕДОВАНИЯ
объекта социальной инфраструктуры
К ПАСПОРТУ ДОСТУПНОСТИ (ОСИ)
№ 1**

г. Сургут

« 13 » 12 2015 г.

1. Общие сведения об объекте

- 1.1. Наименование (вид) объекта Здание образовательного учреждения
1.2. Адрес объекта 628418, Российская Федерация, Тюменская область, Ханты-Мансийский автономный округ – Югра, город Сургут, улица Пушкина, дом 15/1.
1.3. Сведения о размещении объекта:
- отдельно стоящее здание 4/1 (надземный/подземный) этажа, 7 643,5 кв.м
- наличие прилегающего земельного участка (да, нет); 14 471 кв.м
1.4. Год постройки здания 1986, последнего комплексного ремонта 2012 год
1.5. Дата предстоящих плановых ремонтных работ: не предусмотрено
1.6. Название организации (учреждения), (полное юридическое наименование – согласно Уставу, муниципальное бюджетное общеобразовательное учреждение средняя общеобразовательная школа № 5 (краткое наименование): МБОУ СОШ № 5
1.7. Юридический адрес организации (учреждения) 628418, Российская Федерация, Тюменская область, Ханты-Мансийский автономный округ – Югра, город Сургут, улица Пушкина, дом 15/1.
1.8. Основание для пользования объектом оперативное управление
1.9. Форма собственности муниципальная
1.10. Территориальная принадлежность муниципальная
1.11. Вышестоящая организация (наименование) Департамент образования Администрации города
1.12. Адрес вышестоящей организации, другие координаты Российская Федерация, 628400, Ханты-Мансийский Автономный округ-Югра АО, г. Сургут, ул. Гагарина, 11.

2. Характеристика деятельности организации на объекте

Дополнительная информация образовательная деятельность МБОУ СОШ № 5 осуществляется в соответствии с лицензией на право ведения образовательной деятельности по программам начального общего, основного общего, среднего общего, дополнительного образования от 06 ноября 2012 года, регистрационный № 1036, серия 86ЛО1 № 0000204, выданной Службой по контролю и надзору в сфере образования Ханты-Мансийского автономного округа – Югры. Срок действия лицензии бессрочный.

Сроки обучения по образовательным программам соответствуют нормативным требованиям. Спрос на образовательные услуги, предоставляемые школой, на достаточно высоком уровне. Контрольные цифры приема выполнены.

3. Состояние доступности объекта

3.1 Путь следования к объекту пассажирским транспортом

Маршрут до объекта пассажирским транспортом может осуществляться в 6-ти направлениях, вблизи объекта располагаются:

- две остановки «Школа № 15», с расстоянием до объекта с нечётной стороны ул. Пушкина – 260 м. и наименованием маршрутов № 11, № 15, № 17, № 2, № 8, с чётной стороны ул. Пушкина – 290 м. и наименованием маршрутов № 11, № 15, № 17А, № 57, № 7, № 8;

- две остановки «Улица Островского», с расстоянием до объекта с нечётной стороны ул. Островского -625м. и наименованием маршрутов № 21, № 17А, № 7, № 8, № 95, №111 (сезонный), с четной стороны ул. Профсоюзов - 604 м. и наименование маршрутов № 11, № 14, № 15, № 17, № 8, 2, № 25;

- две остановки «Камертон» с расстоянием до объекта с нечётной стороны ул. Островского – 655 м. и наименованием маршрутов № 17А, № 7, № 8, № 95, №111 (сезонный), с четной стороны ул. Островского – 760 м и наименованием маршрутов № 2, № 21, № 17, №111 (сезонный)

Переход через проезжую часть возможен через пешеходные переходы, три из которых оснащены звуковыми таймерами (остановки: «Камертон», «Школа № 15», «Улица Островского»), остальные пешеходные переходы, ближайшие непосредственно к остановочным комплексам нерегулируемые

Пешеходные переходы приспособлены для спуска-подъема инвалидов-колясочников

Наличие адаптированного (низкопольного) пассажирского транспорта к объекту: автобусы № 2, 7, 8, 11, 15, 57

3.2 Путь к объекту от ближайшей остановки пассажирского транспорта (остановка «Школа № 15»):

3.2.1 расстояние до объекта от остановки транспорта 260 м

3.2.2 время движения (пешком) 3,30 мин (быстрый шаг:) 5-7 мин (медленный шаг)

3.2.3 наличие выделенного от проезжей части пешеходного пути (да, нет) да

3.2.4 Перекрестки: нерегулируемые; регулируемые, со звуковой сигнализацией, таймером: нет.

3.2.5 Информация на пути следования к объекту: акустическая, тактильная, визуальная; нет

3.2.6 Перепады высоты на пути: есть, нет перепады и высоты существуют

Их обустройство для инвалидов на коляске: да, нет

3.3 Организация доступности объекта для инвалидов – форма обслуживания

№ п/п	Категория инвалидов (вид нарушения)	Вариант организации доступности объекта (формы обслуживания)*
1	Все категории инвалидов и МГН <i>в том числе инвалиды:</i>	ДУ
2	передвигающиеся на креслах-колясках	ДУ
3	с нарушениями опорно-двигательного аппарата	ДУ
4	с нарушениями зрения	ДУ
5	с нарушениями слуха	ДУ
6	с нарушениями умственного развития	ДУ

* - указывается один из вариантов: «А», «Б», «ДУ», «ВНД»

3.4 Состояние доступности основных структурно-функциональных зон

№ п/п	Основные структурно-функциональные зоны	Состояние доступности, в том числе для основных категорий инвалидов**	Приложение	
			№ на плане	№ на фото

1	Территория, прилегающая к зданию (участок)	ВНД	1-5	1-6
2	Вход (входы) в здание	ВНД	6-8	7-15, 18, 19
3	Путь (пути) движения внутри здания (в т.ч. пути эвакуации)	ВНД	9-29	16, 17, 20, 21-47
4	Зона целевого назначения здания (целевого посещения объекта)	ВНД	30 - 35	48-55 59-60
5	Санитарно-гигиенические помещения	ВНД	36-38	56-58
6	Система информации и связи (на всех зонах)	ВНД	-	-
7	Пути движения к объекту (от остановки транспорта)	ВНД		61-63, 1, 4

** Указывается: ДП-В - доступно полностью всем; ДП-И (К, О, С, Г, У) – доступно полностью избирательно (указать категории инвалидов); ДЧ-В - доступно частично всем; ДЧ-И (К, О, С, Г, У) – доступно частично избирательно (указать категории инвалидов); ДУ - доступно условно, ВНД – недоступно

3.5. ИТОГОВОЕ ЗАКЛЮЧЕНИЕ о состоянии доступности ОСИ: отсутствует доступ на объект всех категорий (Г, С, У, О, К) инвалидов и МГН. После проведения организационных мероприятий и обучения персонала оказанию ситуационной помощи. уровень доступности объекта будет повышен до "ДУ".

4. Управленческое решение (проект)

4.1. Рекомендации по адаптации основных структурных элементов объекта:

№ п \ п	Основные структурно-функциональные зоны объекта	Рекомендации по адаптации объекта (вид работы)*
1	Территория, прилегающая к зданию (участок)	Индивидуальное решение с ТСР. Текущий ремонт.
2	Вход (входы) в здание	Текущий ремонт. Индивидуальное решение с ТСР.
3	Путь (пути) движения внутри здания (в т.ч. пути эвакуации)	Индивидуальное решение с ТСР. Текущий ремонт.
4	Зона целевого назначения здания (целевого посещения объекта)	Индивидуальное решение с ТСР. Текущий ремонт.
5	Санитарно-гигиенические помещения	Индивидуальное решение с ТСР. Текущий ремонт.
6	Система информации на объекте (на всех зонах)	Индивидуальное решение с ТСР. Текущий ремонт.
7	Пути движения к объекту (от остановки транспорта)	Текущий ремонт.
8.	Все зоны и участки	Текущий ремонт с применением индивидуальных решений с ТСР.

*- указывается один из вариантов (видов работ): не нуждается; ремонт (текущий, капитальный); индивидуальное решение с ТСР; технические решения невозможны – организация альтернативной формы обслуживания.

4.2. Период проведения работ в рамках исполнения в рамках муниципальной программы «Развитие образования города Сургута на 2014-2020 годы».

4.3. Ожидаемый результат (по состоянию доступности) после выполнения работ по адаптации обеспечение оптимальной доступности объекта для посещения всех категорий инвалидов и МГН
Оценка результата исполнения программы, плана (по состоянию доступности) отсутствует доступ

4.4. Для принятия решения требуется, не требуется (нужное подчеркнуть): Согласование с вышестоящей организацией, согласование с потребителем (общественными организациями)

4.4.1. согласование на Комиссии Рабочая группа по паспортизации объектов социальной сферы при координационном совете по делам инвалидов. Протокол № 2 от 04.08.2012г.
(наименование Комиссии по координации деятельности в сфере обеспечения доступной среды жизнедеятельности для инвалидов и других МГН)

4.4.2. согласование работ с надзорными органами (в сфере проектирования и строительства, архитектуры, охраны памятников, другое - указать) _____

4.4.3. техническая экспертиза; разработка проектно-сметной документации;

4.4.4. согласование с вышестоящей организацией (собственником объекта);

4.4.5. согласование с общественными организациями инвалидов руководитель региональной общественной организации инвалидов по зрению «Тифлопуть» - Филатов С.И.,
председатель Сургутской общественной организации инвалидов Всероссийского общества инвалидов Соколова Л.Е.

4.4.6. другое _____.

Имеется заключение уполномоченной организации о состоянии доступности объекта (наименование документа и выдавшей его организации, дата, прилагается _____).

4.7. Информация может быть размещена (обновлена) на Карте доступности субъекта РФ: На официальном сайте образовательного учреждения <http://school5.admsurgut.ru>. В окружной территориальной информационной системе ХМАО-Югры раздел «Доступная среда»

5. Особые отметки

ПРИЛОЖЕНИЯ:

Результаты обследования:

1. Территории, прилегающие к объекту	на 2 л.
2. Входы (выходы) в здании	на 2 л.
3. Путей движения в здании	на 2 л.
4. Зоны целевого назначения объекта	на 2 л.
5. Санитарно-гигиенических помещений	на 1 л.
6. Системы информации (и связи) на объекте	на 1 л.
Результаты фотофиксации на объекте МБОУ СОШ № 5	на 32 л.
Позэтажные планы	на 3 л.
План прилегающей территории	на 1 л.
Схема передвижения МГН от остановки до ОУ	на 1 л.

Руководитель рабочей группы

Заместитель директора по АХР Абрамова Татьяна Александровна _____
(Подпись)

Члены рабочей группы:

Департамент образования Администрации города Сургута - ведущий инженер отдела эксплуатации и обеспечения безопасности Арсанбекова Татьяна Васильевна _____
(Подпись)

Главный специалист по ремонту и содержанию автомобильных дорог, дорожно – транспортно
управления департамента городского хозяйства – Байков Андрей Борисович _____
(Подпись)

Ведущий специалист архитектурно-планировочного отдела департамента архитектуры и
градостроительства администрации города – Белоконь Полина Владиславовна _____
(Подпись)

В том числе:
представители общественных организаций инвалидов

Руководитель региональной общественной организации инвалидов по зрению «Тифлопуть»-
Филатов Сергей Иванович _____
(Подпись)

Председатель Сургутской общественной организации инвалидов Всероссийского общества
инвалидов Соколова Любовь Евгеньевна _____
(Подпись)



I. Результаты обследования:
1. Территории, прилегающей к зданию (участка)
МБОУ СОШ №5 ул. Пушкина, 15/1

№ /п	Наименование функционально-планировочного элемента	Наличие элемента			Выявленные нарушения и замечания		Работы по адаптации объектов	
		есть/ нет	№ на плане	№ фото	Содержание	Значимо для инвалида (категория)	Содержание	Виды работ
1.1.	Вход (входы) на территорию	есть	1, 2, 3	1, 2, 3	Отсутствуют доступные элементы информации об объекте	Все	Оборудовать элементами информации	Индивидуальное решение с ТСР.
1.2.	Путь (пути) движения на территории	есть	4, 5,6,7	4,5,6,7	Отсутствует тактильная полоса за 0,8 м перед лестничным маршем	С	Оборудовать тактильную полосу за 0,8 м перед лестничным маршем	Индивидуальное решение с ТСР. Текущий ремонт.
					Отсутствует полоса предупреждающая о смене направления движения, начале опасного участка.	С	Оборудовать путь (пути) тактильными элементами предупреждающими о смене направления движения, начале опасного участка.	
					Отсутствуют места отдыха. Нет информационной поддержки на всём пути движения МГН. Имеется перепад высот асфальтового покрытия	Все	Оборудовать места отдыха, элементами информации на всех путях движения МГН. Провести ремонт асфальтового покрытия, устранить перепад высот	
1.3.	Лестница (наружная)	нет	-	-	-	-	-	-
1.4.	Пандус (наружный)	нет	-	-	-	-	-	-
1.5.	Автостоянка и парковка	нет	-	-	Отсутствуют выделенные места для автостоянки и парковки автотранспорта инвалидов. Отсутствует разметка парковочных мест, отсутствуют вертикальные и горизонтальные знаки, обозначающие места парковки.	Все	По действующим нормам безопасности оборудовать автостоянку на территории учреждения не возможно. Рассмотреть вопрос по организации автостоянки и парковки автотранспорта инвалидов за пределами территории учреждения.	Индивидуальное решение с ТСР. Текущий ремонт.
	Общие требования к зоне				Отсутствуют доступные элементы информация об объекте. Отсутствуют места отдыха. Отсутствуют выделенные места для автостоянки и парковки автотранспорта инвалидов. Отсутствует разметка парковочных мест, отсутствуют вертикальные и горизонтальные знаки, обозначающие места парковки. Имеется перепад высот асфальтового покрытия	Все	Оборудовать элементами информации об объекте, места отдыха. По действующим нормам безопасности оборудовать автостоянку на территории учреждения не возможно. Рассмотреть вопрос по организации автостоянки и парковки автотранспорта инвалидов за пределами территории учреждения, установить вертикальные и горизонтальные знаки, обозначающие места парковки. Провести ремонт асфальтового покрытия, устранить перепад высот	Индивидуальное решение с ТСР. Текущий ремонт.

II. Заключение по зоне:

Наименование структурно-функциональной зоны	Состояние доступности* (к пункту 3.4 Акта обследования ОСИ)	Приложение		Рекомендации по адаптации (вид работы)** к пункту 4.1 Акта обследования ОСИ
		№ на плане	№ фото	
территории, прилегающей к зданию (участка)	ВНД	1-7	1,2,3,4,5,6,7	Индивидуальное решение с ТСП. Текущий ремонт.

указывается: ДП-В - доступно полностью всем.

П-И (К, О, С, Г, У) – доступно полностью избирательно (указать категории инвалидов).

Ч-В - доступно частично всем:

Ч-И (К, О, С, Г, У) – доступно частично избирательно (указать категории инвалидов).

У - доступно условно.

НД - недоступно

*указывается один из вариантов не нуждается:

ремонт (текущий, капитальный);

индивидуальное решение с ТСП;

технические решения невозможны – организация альтернативной формы обслуживания

Комментарий к заключению: отсутствует доступ на объект всех категорий (Г, С, У, О, К) инвалидов и МГН.

1. Результаты обследования:
2. Входа (входов) в здание
МБОУ СОШ №5 ул. Пушкина, 15/1

№ п/п	Наименование функционально-планировочного элемента	Наличие элемента			Выявленные нарушения и замечания		Работы по адаптации объектов	
		есть/ нет	№ на плане	№ фото	Содержание	Значимо для инвалида (категория)	Содержание	Виды работ
2.1.	Лестница (наружная)	есть	9	8	Нет промежуточного поручня для лестницы шириной более 4м. Нет безопасного продолжения завершающей части поручней, выступающие за лестницу на 0,3 м. Отсутствует закругление ступеней радиусом 0,05 м.	Все	Установить: промежуточный поручень на лестницу главного входа в здание, продолжение завершающей части поручней, выступающие за лестницу на 0,3 м. Выполнить закругление первой и последней ступеней	Текущий ремонт.
					Нет контрастного или фактурного выделения первой и последней ступени лестничного марша.	С	Окрасить контрастной краской ступени лестничного марша.	Индивидуальное решение с ТСР
					Отсутствует кнопка вызова	К, О	Установить кнопку вызова	
2.2.	Пандус (наружный)	нет	-	-	Отсутствует	К	Оборудовать пандус из негорючих материалов шириной не менее 0,9 - 1 м, с ограждениями и поручнями с завершающими частями, длиннее наклонной части пандуса на 0,3 м. или установить подъемный механизм	Текущий ремонт. Индивидуальное решение с ТСР
2.3.	Входная площадка (перед дверью)	есть	8	9	Отсутствуют: доступные элементы информации об объекте, дренажная решетка и водостоки. При низком температурном режиме происходит оледенение пола	Все	Оборудовать элементами информации. Установить дренажные решетки и водостоки, противоскользящее половое покрытие.	Текущий ремонт.
					Отсутствует радиомаяк	С, О	Установить радиомаяк на стене.	Индивидуальное решение с ТСР.
2.4.	Дверь (входная)	есть	9а	10,11	Отсутствует контрастная маркировка дверного блока. Высота порога 0,04 м	Все	Предусмотреть контрастную маркировку дверного блока. Высоту порога уменьшить до 0,014м.	Индивидуальное решение с ТСР
					Отсутствуют дверные фиксаторы работающие в положении «открыто»/ «закрыто», доводчик с функцией 5 секундной задержки	К, О	Установить дверные фиксаторы работающие в положении «открыто»/ «закрыто», доводчик с функцией 5 секундной задержки.	
2.5.	Тамбур	есть	9б	12,13	Отсутствуют доступные элементы информации об объекте, поручни вдоль стен, дренажная решетка и водосток. При низком температурном режиме происходит оледенение пола	Все	Оборудовать элементами информации об объекте. Установить: дренажные решетки и водостоки, поручни вдоль стен, противоскользящее половое покрытие.	Текущий ремонт. Индивидуальное решение с ТСР

I. Результаты обследования:
3. Пути (путей) движения внутри здания (в т.ч. путей эвакуации)
МБОУ СОШ №5 ул. Пушкина, 15/1

№ п/п	Наименование функционально-планировочного элемента	Наличие элемента			Выявленные нарушения и замечания		Работы по адаптации объектов	
		есть/ нет	№ на плане	№ фото	Содержание	Значимо для инвалида (категория)	Содержание	Виды работ
3.1.	Коридор (вестибюль, зона ожидания)	есть	10, 10в, 11, 12, 13, 14, 15	14,15,16, 17,18,19, 20	Отсутствуют поручни на стенах по пути движения.	О	Установить поручни вдоль стен на протяжении всего пути движения.	Текущий ремонт. Индивидуальное решение с ТСР.
					Отсутствуют: мнемосхемы, тактильные указатели, предупреждающие об изменении направления движения и профиля рельефа, тактильное выделение колонн по периметру, предупредительная тактильная полоса за 0,6 м. до лестничного марша	С	Установить: мнемосхемы, тактильные направляющие, и визуальные элементы предупреждающие об изменении направления движения и профиля рельефа, информационное табло, тактильное выделение колонн по периметру, предупредительную тактильную полосу за 0,6 м. до лестничного марша	
3.2.	Лестница (внутри здания)	есть	10а, 16, 17, 18, 19	21,22,23, 24,25,26	Отсутствует маячковый противоскользящий ограничитель на ребре ступеней. Нет безопасного продолжения завершающей части поручней, выступающие за лестницу на 0,3 м. Отсутствует закругление ступеней радиусом 0,05 м. Ширина лестничного марша менее 1,35м.	Все	Установить маячковый противоскользящий ограничитель на ребре ступеней, продолжение завершающей части поручней, выступающие за лестницу на 0,3 м. Оборудовать бортик на боковой части ступеней не прилегающей к стене. Выполнить закругление первой и последней ступеней, выделить контрастной окраской. По конструктивным особенностям здания расширение лестничного марша не целесообразно.	Текущий ремонт. Индивидуальное решение с ТСР.
					Отсутствуют: тактильное обозначение этажа на перилах, бортик на боковой части ступеней не прилегающей к стене, ограждение открытых проемов под лестничным маршем.	С	Установить: тактильное обозначение этажа на перилах, ограждение открытых проемов под лестничным маршем.	
3.3.	Пандус (внутри здания)	нет	-	-	Отсутствует	К	Предусмотреть автономное подъемно-транспортное средство	Индивидуальное решение с ТСР.
3.4.	Лифт пассажирский (или подъемник)	нет	-	-	Отсутствует	-	-	-
3.5.	Дверь	есть	100	27,28,29, 30,31,32	Отсутствуют информирующие обозначения. Высота порогов 0,04 м.	Все	Установить информирующие обозначения. Снизить высоту порогов до 0,014 м.	Текущий ремонт. Индивидуальное решение с ТСР.
					Отсутствует контрастная маркировка дверного блока.	С	Предусмотреть контрастную маркировку дверного блока.	
					Отсутствуют дверные фиксаторы в положении «открыто»/ «закрыто», доводчик с функция 5 секундной задержки.	К, О	Установить дверные фиксаторы в положении «открыто»/ «закрыто», доводчик с функция 5 секундной задержки.	

№ п/п	Наименование функционально-планировочного элемента	Наличие элемента			Выявленные нарушения и замечания		Работы по адаптации объектов	
		есть/ нет	№ на плане	№ фото	Содержание	Значимо для инвалида (категория)	Содержание	Виды работ
3.6.	Пути эвакуации (в т.ч. зоны безопасности)	есть	11, 20, 21, 22	33,34,35, 36	Отсутствуют: элементы информации, информационное табло. Высота порогов на путях эвакуации 0,04 м. Отсутствует незадымляемая зона безопасности, оборудования селекторной связи.	Все	Оборудовать элементами информации, поручнями. Установить информационное табло. Снизить высоту порогов до 0,014 м. Оборудовать незадымляемую зону безопасности. Установить селекторную связь.	Текущий ремонт. Индивидуальное решение с ТСП.
3.7.	Лестницы (эвакуационные)	есть	25, 26, 27, 28, 29,	37,38,39, 40,41,42				
3.8.	Поручни вдоль стен	нет			Поручни вдоль стен	0	Оборудовать поручнями	текущий ремонт. Индивидуальное решение с ТСП.
	ОБЩИЕ требования к зоне				Отсутствует маячковый противоскользящий ограничитель на ребре ступеней. Отсутствует закругление ступеней радиусом 0,05 м. информирующие обозначения, контрастная маркировка дверного блока. Ширина лестничного марша менее 1,35м. Высота порогов 0,04 м. Нет безопасного продолжения завершающей части поручней, выступающие за лестницу на 0,3 м. Отсутствуют: элементы информации, информационное табло, поручни вдоль стен. Отсутствует незадымляемая зона безопасности, оборудования селекторной связи.	Все	Установить: маячковый противоскользящий ограничитель на ребре ступеней, продолжение завершающей части поручней, выступающие за лестницу на 0,3 м., информирующие обозначения. Выполнить закругление первой и последней ступеней, выделить контрастной окраской. Оборудовать бортик на боковой части ступеней не прилегающей к стене. По конструктивным особенностям здания расширение лестничного марша не целесообразно. Снизить высоту порогов до 0,014 м. Предусмотреть контрастную маркировку дверного блока. Оборудовать элементами информации, поручнями. Установить информационное табло. Оборудовать незадымляемую зону безопасности. Установить селекторную связь.	Текущий ремонт. Индивидуальное решение с ТСП.

II Заключение по зоне:

Наименование структурно-функциональной зоны	Состояние доступности* (к пункту 3.4 Акта обследования ОСИ)	Приложение		Рекомендации по адаптации (вид работы)** к пункту 4.1 Акта обследования ОСИ
		№ на плане	№ фото	
Пути (путей) движения внутри здания (в т.ч. путей эвакуации)	ВНД	10, 10а, 10б, 10в, 11, 12, 13, 14, 15, 16, 17, 18, 19, 20, 21, 22, 25, 26, 27, 28, 29	14,15,16,17,18,19,20, 21,22,23,24,25,26,27, 28,29,30,31,32,33,34, 35,36, 37,38,39,40, 41,42	Индивидуальное решение с ТСП. Текущий ремонт.

* указывается: ДП-В - доступно полностью всем;

ДП-И (К, О, С, Г, У) – доступно полностью избирательно (указать категории инвалидов);

ДЧ-В - доступно частично всем;

ДЧ-И (К, О, С, Г, У) – доступно частично избирательно (указать категории инвалидов);

ДУ - доступно условно.

ВНД - недоступно

**указывается один из вариантов: не нуждается;

ремонт (текущий, капитальный);

индивидуальное решение с ТСП;

технические решения невозможны – организация альтернативной формы обслуживания

№ п/п	Наименование функционально-планировочного элемента	Наличие элемента			Выявленные нарушения и замечания		Работы по адаптации объектов	
		есть/ нет	№ на плане	№ фото	Содержание	Значимо для инвалида (категория)	Содержание	Виды работ

Комментарий к заключению: отсутствует доступ на объект всех категорий (Г, С, У, О, Ю) инвалидов и МГН. После проведения организационных мероприятий и обучения персонала оказанию ситуационной помощи, уровень доступности объекта будет повышен до "ДУ".

I. Результаты обследования:
4. Зоны целевого назначения здания (целевого посещения объекта)
МБОУ СОШ №5 ул. Пушкина, 15/1

п/п	Наименование функционально-планировочного элемента	Наличие элемента			Выявленные нарушения и замечания		Работы по адаптации объектов	
		есть/ нет	№ на плане	№ фото	Содержание	Значимо для инвалида (категория)	Содержание	Виды работ
4.1.	Кабинетная форма обслуживания	есть	30, 31, 32	43, 44, 45	Не соответствуют высота порога. Отсутствуют информационные таблички, обозначающие назначение помещения. Дверные ручки должны быть «П»-образной формы, либо рычажного типа.	Все	Снизить высоту порогов до 0,014 м. Установить: информационные таблички с информацией о назначении помещений, дверные ручки «П»-образной формы либо рычажного типа.	Текущий ремонт. Индивидуальное решение с ТСР.
					Отсутствуют дверные фиксаторы в положении «открыто»/ «закрыто»	К, О	Установить дверные фиксаторы с положением «открыто»/ «закрыто»	Индивидуальное решение с ТСР.
					Отсутствует световой сигнализатор звука	Г	Установить световой сигнализатор звука	
4.2.	Зальная форма обслуживания (обеденный зал, актовый зал, спортивный зал)	есть	33, 34, 35	46,47,48, 49,50,51	Отсутствуют: поручни, информационные таблички, обозначающие назначение помещения. Высота порогов более 0,14мм. В актовом зале ширина одной створки двухстворчатой двери 0,6 м.	Все	Установить: поручни вдоль стен, информационные таблички, обозначающие назначение помещений. Снизить высоту порогов до 0,14 мм. В актовом зале заменить дверные полотна на нормативные.	Текущий ремонт. Индивидуальное решение с ТСР.
					Отсутствуют дверные фиксаторы работающие в положении «открыто»/ «закрыто». В актовом зале отсутствует подъем на сцену.	К	Установить дверные фиксаторы работающие в положении «открыто»/ «закрыто». Предусмотреть подъемник на сцену в актовом зале.	Индивидуальное решение с ТСР.
					В обеденном зале отсутствует тактильное выделение колонн по периметру	С	Предусмотреть тактильное выделение колонн по периметру в обеденном зале.	
					Отсутствует световой сигнализатор звука	Г	Установить световой сигнализатор звука	
	ОБЩИЕ требования к зоне					Все	Снизить высоту порогов до 0,014 м. Установить информационные таблички с информацией о назначении помещений, дверные ручки «П»-образной формы либо рычажного типа, поручни вдоль стен. Снизить высоту порогов до 0,14 мм. В актовом зале заменить дверные полотна на нормативные.	Текущий ремонт. Индивидуальное решение с ТСР.

II Заключение по зоне:

Наименование структурно-функциональной зоны	Состояние доступности* (к пункту 3.4 Акта обследования ОСИ)	Приложение		Рекомендации по адаптации (вид работы)** к пункту 4.1 Акта обследования ОСИ
		№ на плане	№ фото	
Зоны целевого назначения здания (целевого посещения объекта)	ВНД	30, 31, 32, 33, 34, 35	43,44,45,46,47 ,48,49,50,51	Индивидуальное решение с ТСП. Текущий ремонт.

указывается: ДП-В - доступно полностью всем;

П-И (К, О, С, Г, У) – доступно полностью избирательно (указать категории инвалидов);

Ч-В - доступно частично всем;

Ч-И (К, О, С, Г, У) – доступно частично избирательно (указать категории инвалидов);

У - доступно условно;

НД - недоступно

*указывается один из вариантов: не нуждается;

ремонт (текущий, капитальный);

индивидуальное решение с ТСП;

технические решения невозможны – организация альтернативной формы обслуживания

Комментарий к заключению: отсутствует доступ на объект всех категорий (Г, С, У, О, К) инвалидов и МГН. После проведения организационных мероприятий и обучения персонала оказанию ситуационной помощи, уровень доступности объекта будет повышен до "ДУ".

I. Результаты обследования:
5. Санитарно-гигиенических помещений
МБОУ СОШ №5 ул. Пушкина, 15/1

№ п/п	Наименование функционально-планировочного элемента	Наличие элемента			Выявленные нарушения и замечания		Работы по адаптации объектов	
		есть/ нет	№ на плане	№ фото	Содержание	Значимо для инвалида (категория)	Содержание	Виды работ
5.1.	Туалетная комната	есть	36, 37, 38	52,53,54	Отсутствуют: универсальная кабинка, информация о назначении помещения, система двусторонней связи, кнопка вызова, писсуары вертикальной формы, смеситель умывальника рычажного типа. Не соответствует высота порога. Дверной проем менее 0,9 м, дверные ручки должны быть «П»-образной формы либо рычажного типа.	Все	Оборудовать: универсальную кабинку, двусторонней связью, кнопкой вызова. Снизить высоту порогов до 0,014 м. Установить таблички с информацией о назначении помещения, писсуары вертикальной формы, смесители рычажного типа в умывальниках, дверные ручки «П»-образной формы либо рычажного типа. Расширить дверные проемы до 0,9м.	Текущий ремонт Индивидуальное решение с ТСР
					Отсутствуют: откидные поручни и сиденья, штанги, унитазы имеющие опору для спины, информационные таблички, обозначающие назначение помещения, система слива унитаза на боковой поверхности стены или автоматического слив.	К, О	Оборудовать санузел откидными поручнями, и сиденьями, штангами, оборудовать унитазами имеющими опору для спины. Установить систему слива унитаза на боковой поверхности стены или автоматическим сливом.	
					Размеры помещения менее 2,2 х 2,25 м. Отсутствует свободная зона для пересаживания с кресла-коляски на унитаз.	К	Провести перепланировку туалетной комнаты.	
5.2.	Душевая/ ванная комната	Нет	-	-	-	-	-	-
5.3.	Бытовая комната (гардеробная)	есть	39, 40	55,56	Отсутствует гардероб для МГН. Проходы 70 см. Высота вешалок более 1,1 м.	К	Оборудовать гардероб для МГН, альтернативная форма обслуживания.	Индивидуальное решение с ТСР
	ОБЩИЕ требования к зоне				Отсутствуют: универсальная кабинка, информация о назначении помещения, система двусторонней связи, кнопка вызова, писсуары вертикальной формы, смеситель умывальника рычажного типа. Не соответствуют высота порога. Дверной проем менее 0,9 м, дверные ручки должны быть «П»-образной формы либо рычажного типа.	Все	Оборудовать: универсальную кабинку, двусторонней связью, кнопкой вызова. Снизить высоту порогов до 0,014 м. Установить таблички с информацией о назначении помещения, писсуары вертикальной формы, смесители рычажного типа в умывальниках, дверные ручки «П»-образной формы либо рычажного типа. Расширить дверные проемы до 0,9м.	Текущий ремонт. Индивидуальное решение с ТСР.

II Заключение по зоне:

Наименование структурно-функциональной зоны	Состояние доступности* (к пункту 3.4 Акта обследования ОСИ)	Приложение		Рекомендации по адаптации (вид работы)** к пункту 4.1 Акта обследования ОСИ
		№ на плане	№ фото	
Санитарно-гигиенических помещений	ВНД	36, 37, 38,39,40	52,53,54,55,56	Индивидуальное решение с ТСР Текущий ремонт

* указывается ДП-В - доступно полностью всем;
ДП-И (К, О, С, Г, У) – доступно полностью избирательно (указать категории инвалидов);
ДЧ-В - доступно частично всем;
ДЧ-И (К, О, С, Г, У) – доступно частично избирательно (указать категории инвалидов);
ДУ - доступно условно.
ВНД - недоступно
**указывается один из вариантов: не нуждается, ремонт (текущий, капитальный); индивидуальное решение с ТСР; технические решения невозможны – организация альтернативной формы обслуживания

Комментарий к заключению: отсутствует доступ на объект всех категорий (Г, С, У, О, К) инвалидов и МГН.

I. Результаты обследования:
6. Системы информации на объекте
МБОУ СОШ №5 ул. Пушкина, 15/1

п/п	Наименование функционально-планировочного элемента	Наличие элемента			Выявленные нарушения и замечания		Работы по адаптации объектов	
		есть/ нет	№ на плане	№ фото	Содержание	Значимо для инвалида (категория)	Содержание	Виды работ
6.1.	Визуальные средства	нет	-	-	Отсутствует комплексная система информации позволяющая определять свое место положение, возможность ориентироваться в пространстве и свободно перемещаться по объекту.	Все	Оборудовать комплексную систему позволяющую определять свое место положение, возможность ориентироваться в пространстве и свободно перемещаться по объекту.	Текущий ремонт Индивидуальное решение с ТСР.
6.2.	Акустические средства	нет	-	-	Отсутствует комплексная система информации позволяющая определять свое место положение, возможность ориентироваться в пространстве и свободно перемещаться по объекту	Все	Оборудовать комплексную систему позволяющую определять свое место положение, возможность ориентироваться в пространстве и свободно перемещаться по объекту.	Текущий ремонт Индивидуальное решение с ТСР.
6.3.	Тактильные средства	нет	-	-	Отсутствует комплексная система информации позволяющая определять свое место положение, возможность ориентироваться в пространстве и свободно перемещаться по объекту	С	Оборудовать комплексную систему позволяющую определять свое место положение, возможность ориентироваться в пространстве и свободно перемещаться по объекту.	Текущий ремонт Индивидуальное решение с ТСР.
	ОБЩИЕ требования к зоне				Отсутствует комплексная система информации позволяющая определять свое место положение, возможность ориентироваться в пространстве и свободно перемещаться по объекту	Все	Оборудовать комплексную систему позволяющую определять свое место положение, возможность ориентироваться в пространстве и свободно перемещаться по объекту Оборудовать акустическими средствами	Текущий ремонт Индивидуальное решение с ТСР

II Заключение по зоне:

Наименование структурно-функциональной зоны	Состояние доступности* (к пункту 3.4 Акта обследования ОСИ)	Приложение		Рекомендации по адаптации (вид работы)** к пункту 4.1 Акта обследования ОСИ
		№ на плане	№ фото	
Системы информации на объекте	ВНД	-	-	Индивидуальное решение с ТСР. Текущий ремонт.

* указывается: ДП-В - доступно полностью всем;

ДП-И (К, О, С, Г, У) – доступно полностью избирательно (указать категории инвалидов);

ДЧ-В - доступно частично всем;

ДЧ-И (К, О, С, Г, У) – доступно частично избирательно (указать категории инвалидов);

ДУ - доступно условно.

ВНД - недоступно

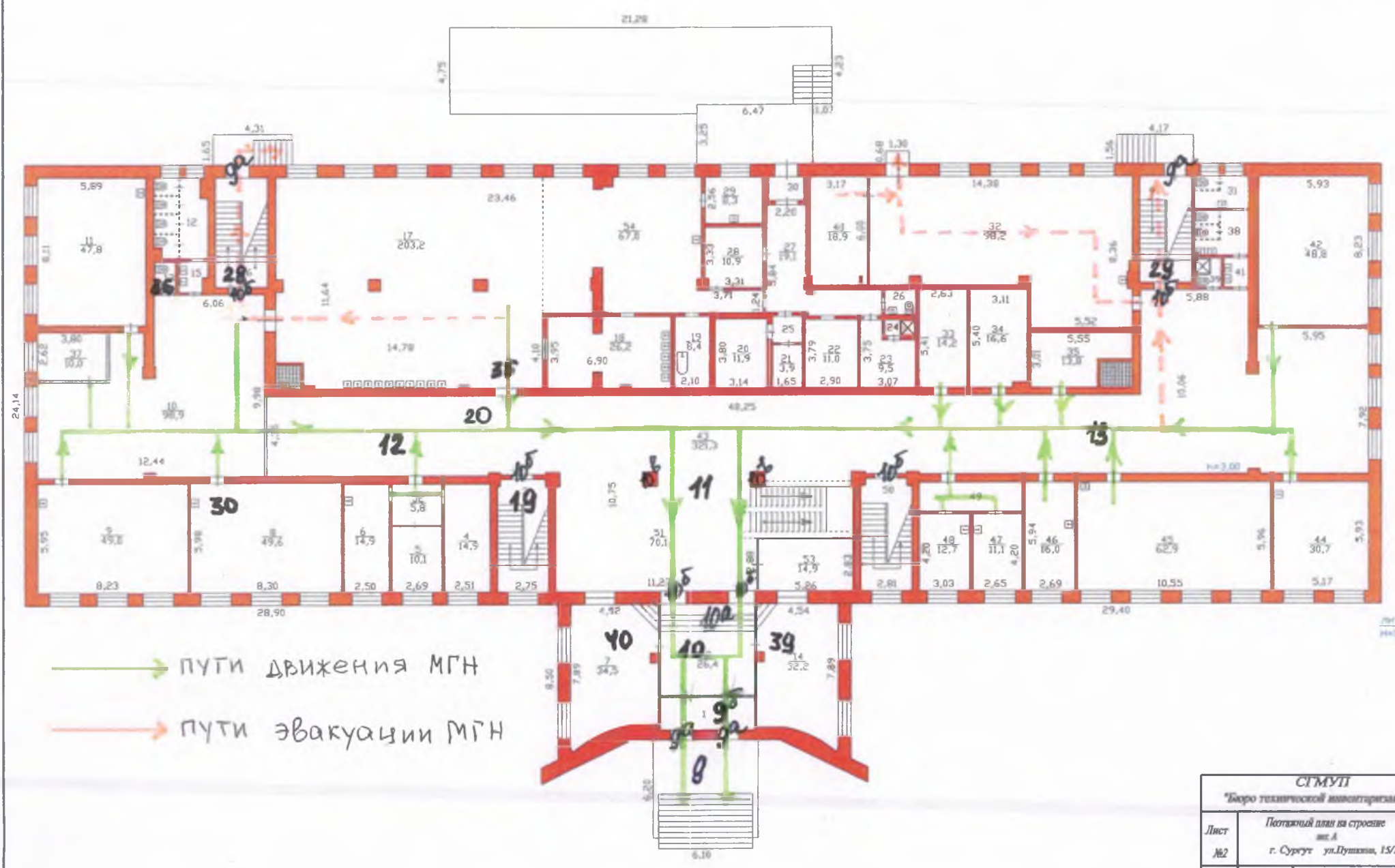
**указывается один из вариантов: не нуждается;

ремонт (текущий, капитальный);

индивидуальное решение с ТСР;

технические решения невозможны - организация альтернативной формы обслуживания

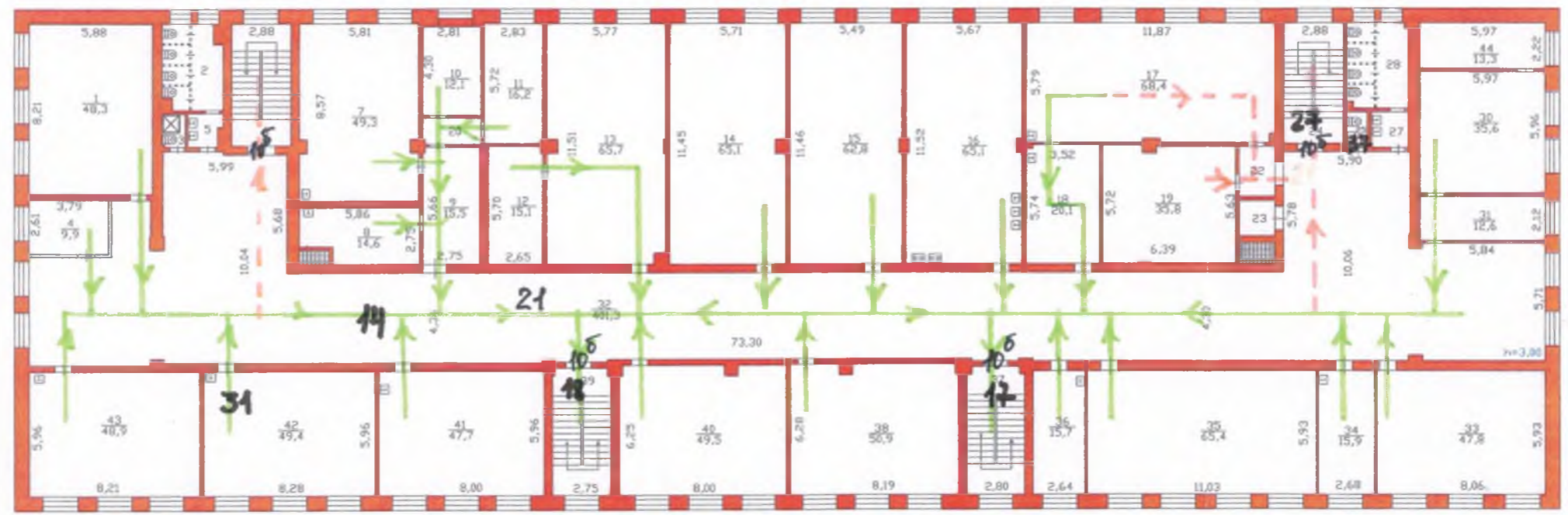
Комментарий к заключению: отсутствует доступ на объект всех категорий (Г, С, У, О, К) инвалидов и МГН.





→ пути движения МГН
→ пути эвакуации МГН

СИМУП "Бюро технической инвентаризации"			
Лист №2	Постатейный план на строение эт. А г. Сургут ул. Пушкина, 15/1		М1:20
Дата И.И.И.И.	Исполнитель инженер	Фамилия, имя, отчество Воронина О.Н.	Подпись

28



 Пути движения МГН
 Пути эвакуации МГН

СГМУП "Бюро технической инвентаризации"			
Лист	Постажный план на строение лит. А		М.:
№3	г. Сургут ул. Пуртская, 15/1		
Дата	Исполнитель	Фамилия, имя, отчество	Подпись
14.06.2013	инженер	Воронина О.Н.	
	инженер	Квасцова (О.К.)	

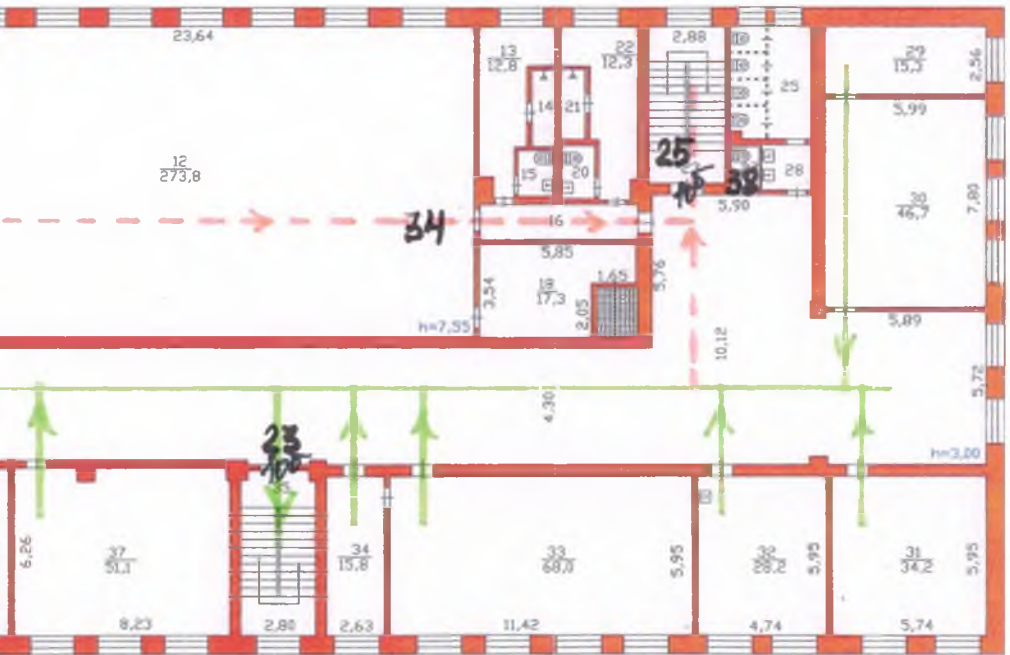
27



пути движения МГН

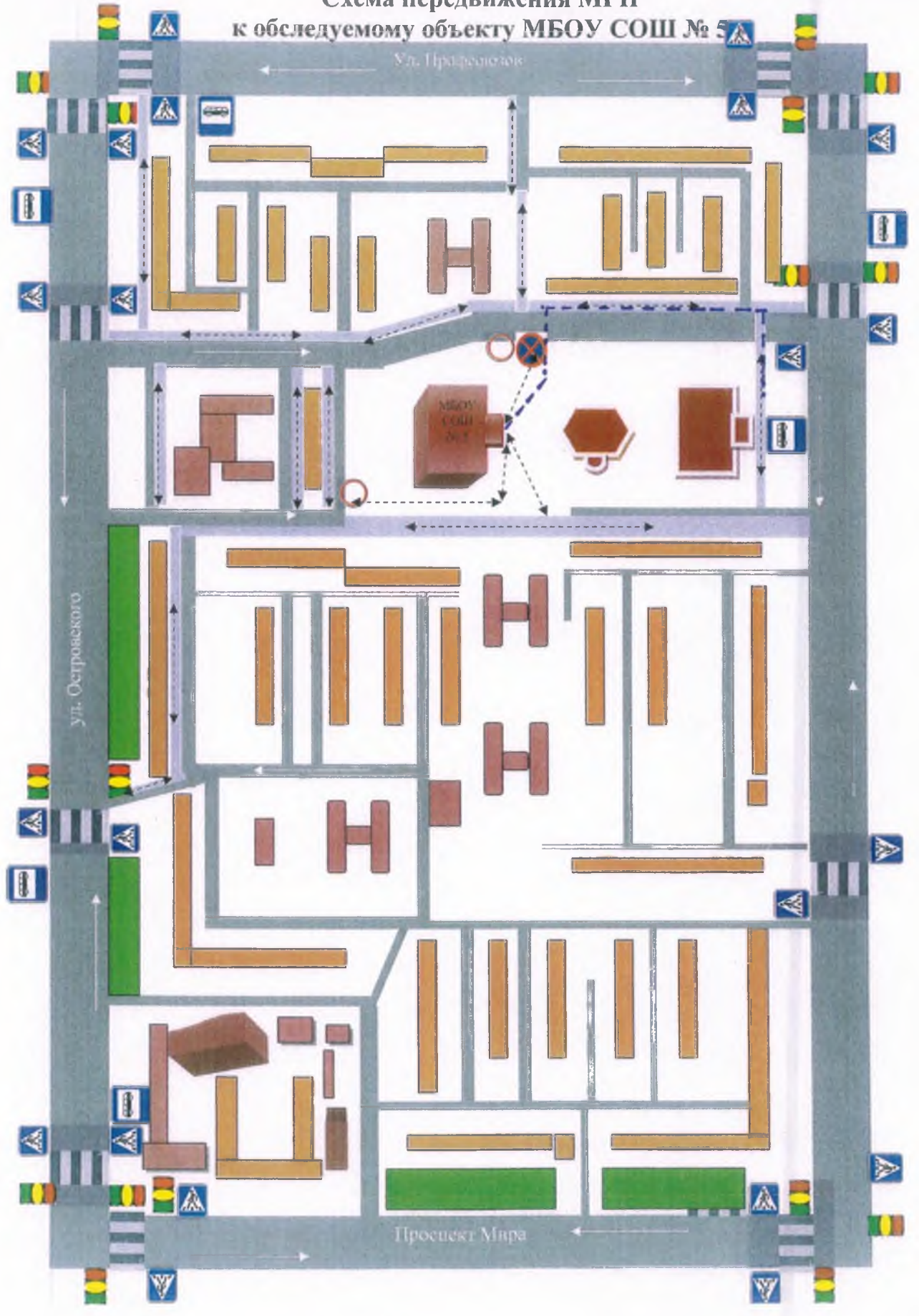


пути эвакуации МГН



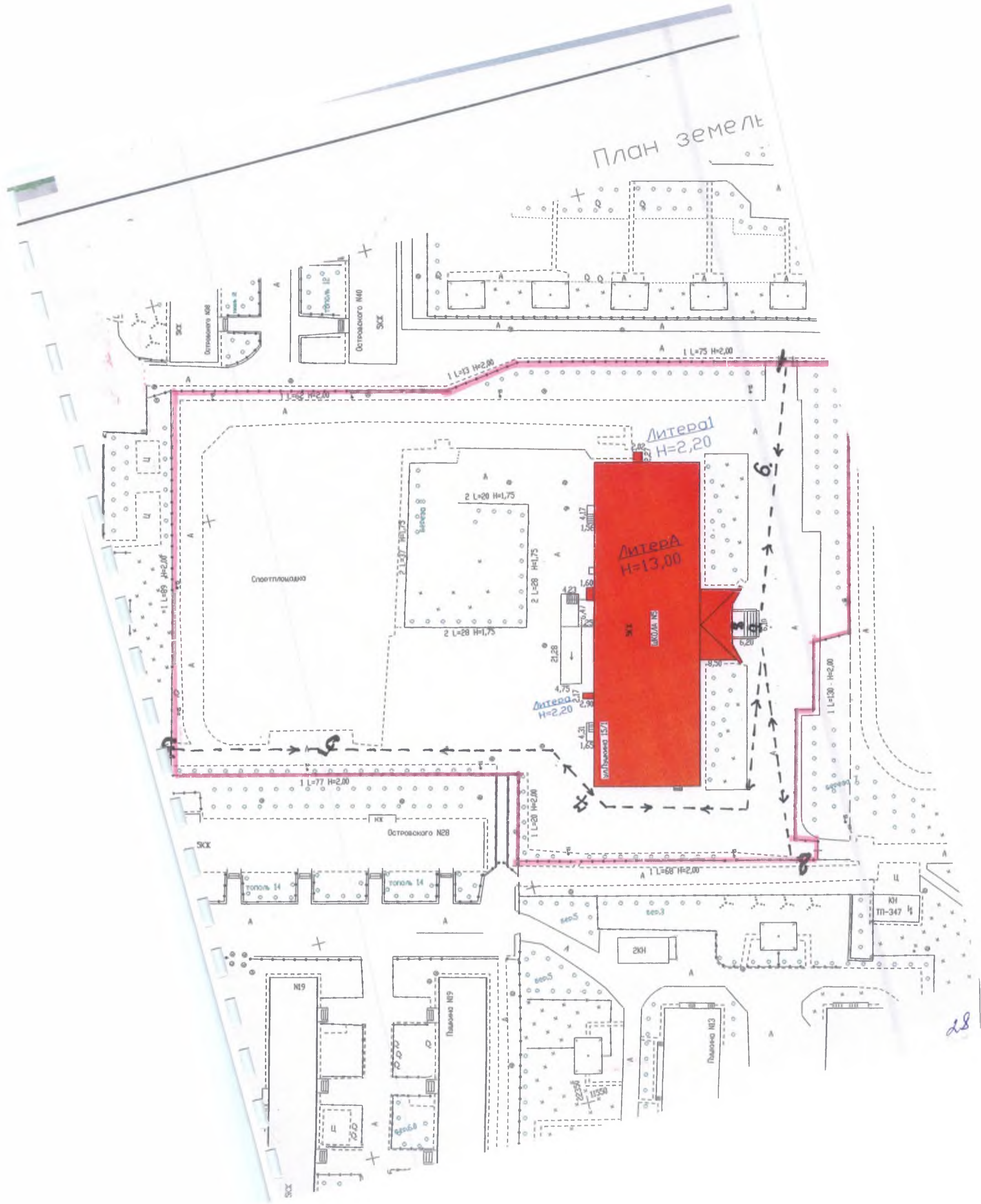
СГМУП "Бюро технической инвентаризации"			
Лист №4	Позыжкий план на строение ин. А г. Сургут ул. Пупкина, 15/1		М1:
Дата 14.06.2013	Исполнитель инженер	Фамилия, имя, отчество Воронина О.Н.	Подпись

**Схема передвижения МГН
к обследуемому объекту МБОУ СОШ № 5**



- жилая застройка
- движение транспортных средств
- проезжая часть
- нежилые здания
- тротуар
- движение от автобусной остановки в (из) образовательное учреждение

План земель



28

ФОТО-ТАБЛИЦА МБОУ СОШ №5

№ 1. Вход на территорию (центральный)



№ 2. Вход на территорию (с левой стороны объекта)



№ 3. Вход на территорию (с запасного входа)



№ 4. Путь движения по территории (с левой стороны объекта)



№ 5 . Путь движения по территории (со стороны запасного входа)



№ 6. Путь движения по территории (со стороны запасного входа)



№ 7. Путь движения по территории (с центрального входа)



№ 8. Наружная лестница (центральный вход)



№ 9. Входная площадка (центральный вход)



№ 10. Входная дверь (центральный вход)



№ 11. Входная дверь



№ 12. Тамбур



№ 13. Тамбур



№ 14. Вестибюль



№ 15. Коридор



№ 16. Коридор (I этаж)



№ 17. Коридор (I этаж)



№ 18. Колонны (коридор I этаж)



№ 19. Коридор (II этаж)



№ 20. Коридор (III этаж)



№ 21. Внутренняя лестница



№ 22. Лестница внутри здания (с 3-го на 2-ой этаж)



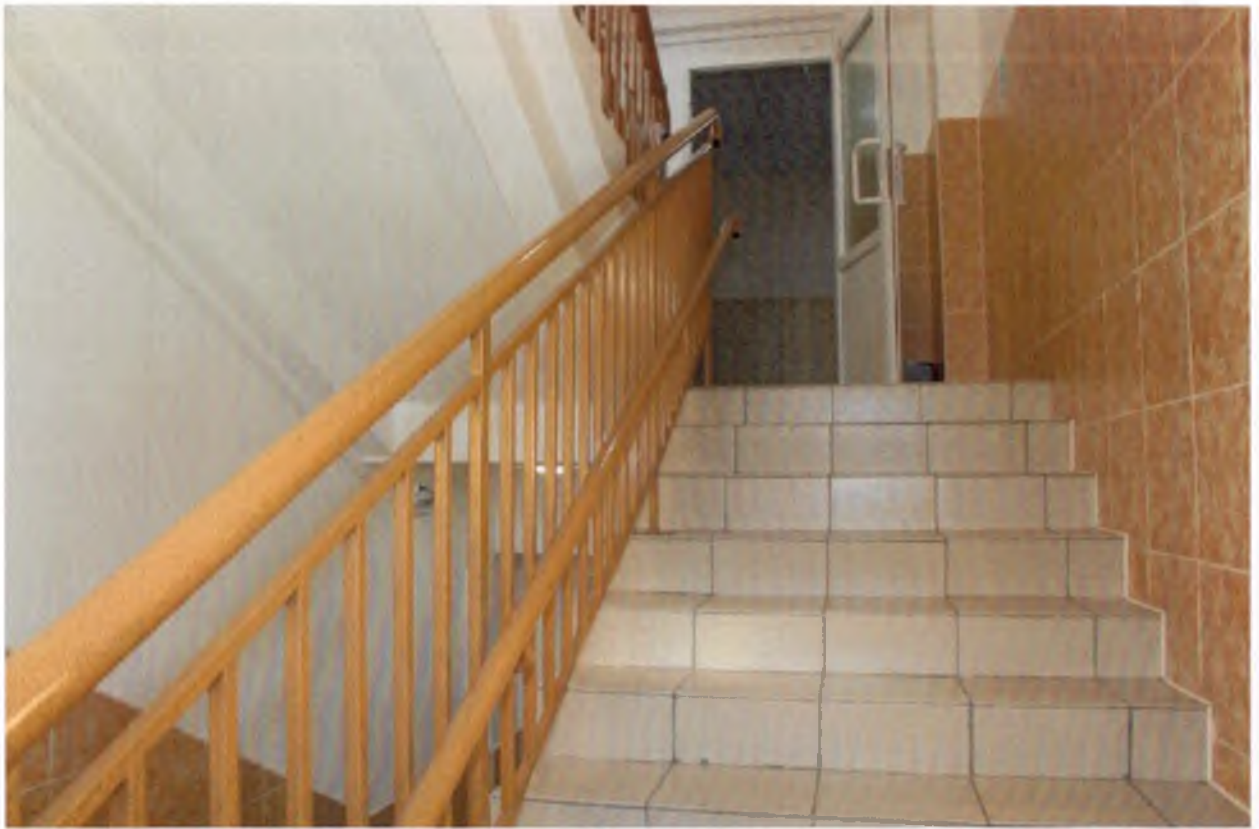
№ 23. Лестница внутри здания (с 2-го на 1-ой этаж)



№ 24. Лестница внутри здания



№ 25. Лестница внутри здания (на 2 этаж)



№ 26. Лестница внутри здания



№ 27. Дверь (на 1 этаже запасный выход)



№ 28. Дверь (на 2 этаже запасный выход)



№ 29. Дверь (на 3 этаже запасный выход)



№ 30. Дверь (на 1 этаже основной выход)



№ 31. Дверь (на 2 этаже основной выход)



№ 32. Дверь (на 3 этаже основной выход)



№ 33. Путь эвакуации (1 этаж)



№ 34. Путь эвакуации (2 этаж)



№ 35. Путь эвакуации (3 этаж)



№ 36. Путь эвакуации (центральный вход)



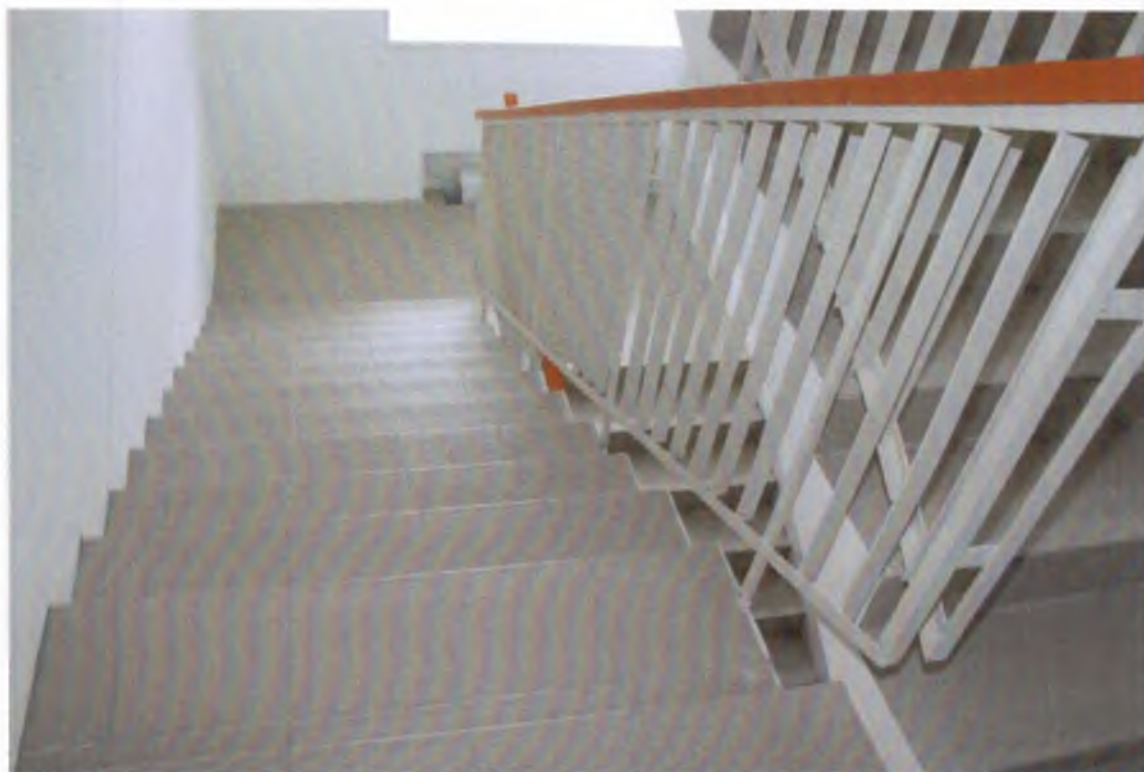
№ 37. Эвакуационная лестница (пролет между 1 и 2 этажами)



№ 38. Эвакуационная лестница (пролет между 2 и 3 этажами)



№ 39. Эвакуационная лестница (2 этаж)



№ 40. Эвакуационная лестница (3 этаж)



№ 41. Эвакуационная лестница (спуск к запасному выходу, левая сторона)



№ 42. Эвакуационная лестница (спуск к запасному выходу, правая сторона)



№ 43. Зона целевого назначения (кабинет 1 этаж)



№ 44. Зона целевого назначения (кабинет 2 этаж)



№ 45. Зона целевого назначения (кабинет 3 этаж)



№ 46. Зона целевого назначения (актовый зал 3 этаж)



№ 47. Зона целевого назначения (актовый зал 3 этаж)



№ 48. Зона целевого назначения (спортивный зал 3 этаж)



№ 49. Зона целевого назначения (спортивный зал 3 этаж)



№ 50. Зальная форма обслуживания (столовая)



№ 51. Зальная форма обслуживания (столовая)



№ 52. Туалетная комната (1 этаж)



№ 53. Туалетная комната (2 этаж)



№ 54. Туалетная комната (3 этаж)



№ 55. Гардероб (внутреннее пространство)



№ 56. Гардероб (окно приема-выдачи одежды)



№ 57. Пути движения к объекту от остановки транспорта



№ 58. Пути движения к объекту от остановки транспорта



№ 59. Пути движения к объекту от остановки транспорта



№ 60. Пути движения к объекту от остановки транспорта



№ 61. Пути движения к объекту от остановки транспорта



№ 62. Пути движения к объекту от остановки транспорта



№ 63. Пути движения к объекту от остановки транспорта

